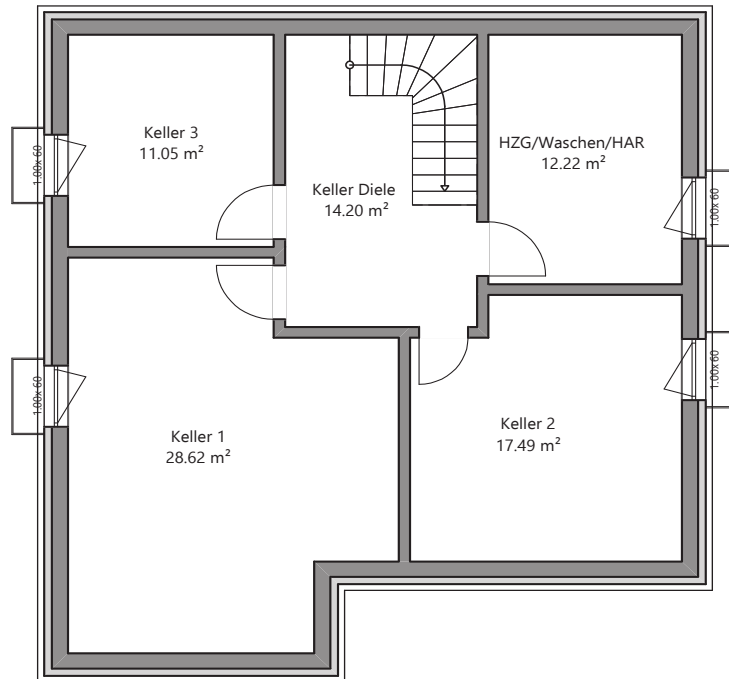


Kellergeschoss



Nutzflächen	
• Keller 1	ca. 28,62 m ²
• Keller 2	ca. 17,49 m ²
• Keller 3	ca. 11,05 m ²
• Heizungsraum	ca. 12,22 m ²
• Kellerdiele	ca. 14,20 m ²
• Kellergeschoss gesamt	ca. 83,58 m ²

Dörr Haus GmbH
Haimendorfer Straße 54 A
90571 Schwaig bei Nürnberg

Telefon 0911-395 79 90
Telefax 0911-395 79 957
E-Mail: info@doerr-haus.de
www.doerr-haus.de

Die Grundrisse sind nicht maßstabsgetreu, bitte orientieren Sie sich an den Maßketten.
Die Außenabmessungen beziehen sich auf die Ausführung mit Ziegelmauerwerk
(36,5 cm Wandstärke).

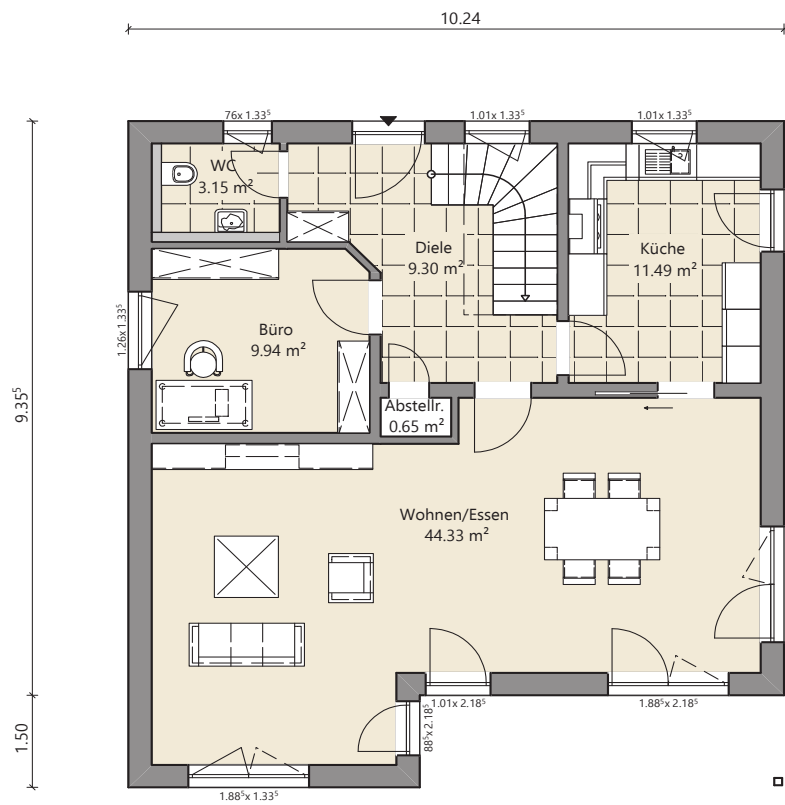


Abbildungen zeigen Sonderausstattungen

Toscana 151

Hausgröße:	ca. 10,24 x 9,355 m
Dachform:	Walmdach
Dachneigung:	22 Grad
Kniestock:	ohne - 2 Vollgeschosse
Gesamte Wohnfläche:	ca. 150,63 m ²

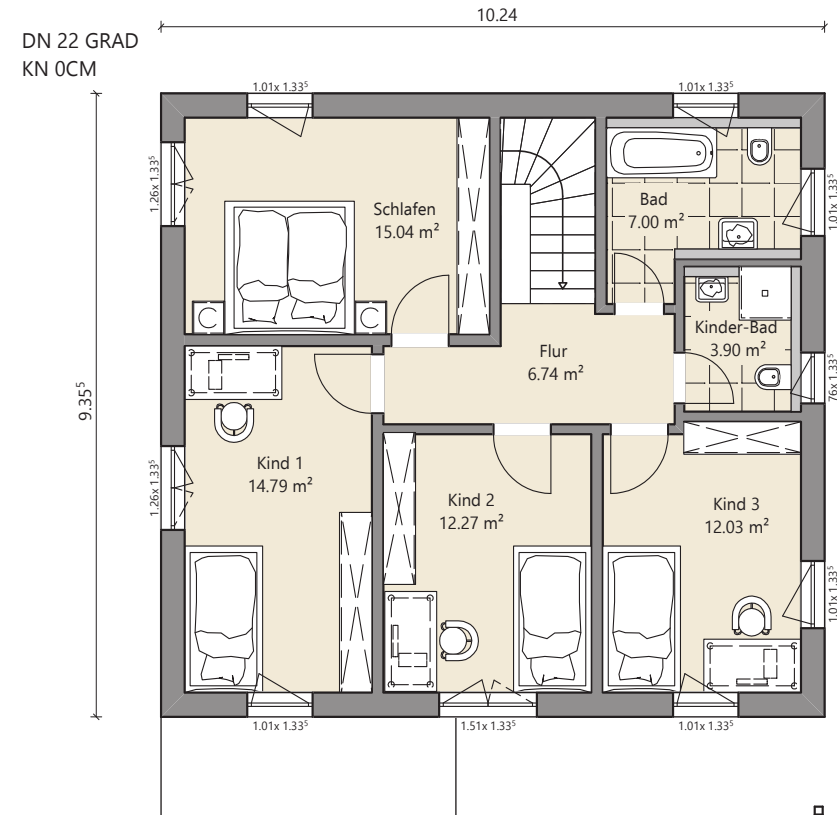
Erdgeschoss



Wohnflächen

- Wohn-/Esszimmer ca. 44,33 m²
- Küche ca. 11,49 m²
- Abstellraum ca. 0,65 m²
- Büro ca. 9,94 m²
- Diele ca. 9,30 m²
- WC ca. 3,15 m²
- Erdgeschoss gesamt ca. 78,86 m²

Obergeschoss



Wohnflächen

- Schlafzimmer ca. 15,04 m²
- Kinderzimmer 1 ca. 14,79 m²
- Kinderzimmer 2 ca. 12,27 m²
- Kinderzimmer 3 ca. 12,03 m²
- Flur ca. 6,74 m²
- Bad ca. 7,00 m²
- Kinder-Bad ca. 3,90 m²
- Obergeschoss gesamt ca. 71,77 m²