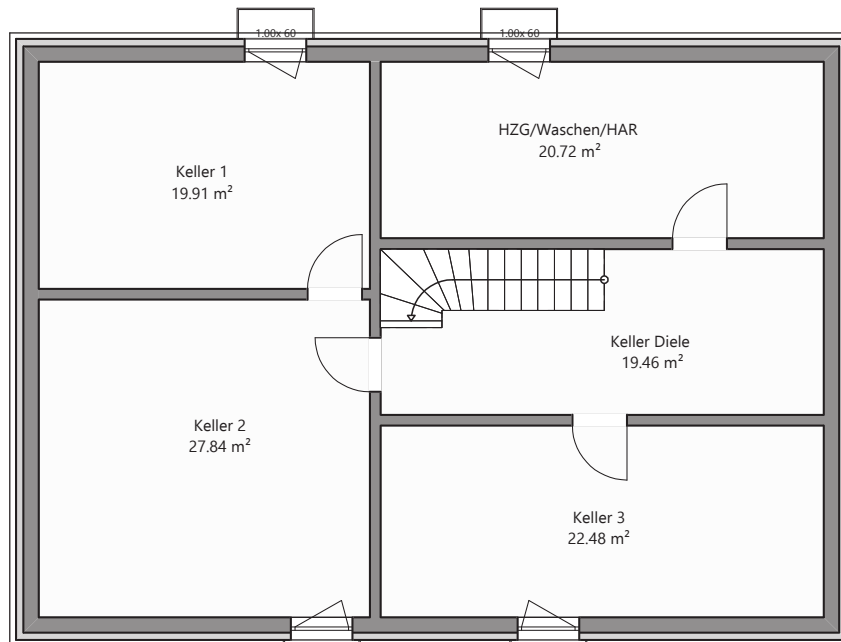


Kellergeschoss



Nutzflächen	
• Keller 1	ca. 19,91 m ²
• Keller 2	ca. 27,84 m ²
• Keller 3	ca. 22,48 m ²
• Heizungsraum	ca. 20,72 m ²
• Kellerdiele	ca. 19,46 m ²
• Kellergeschoss gesamt	ca. 110,41 m ²

Dörr Haus GmbH
Haimendorfer Straße 54 A
90571 Schwaig bei Nürnberg

Telefon 0911-395 79 90
Telefax 0911-395 79 957
E-Mail: info@doerr-haus.de
www.doerr-haus.de

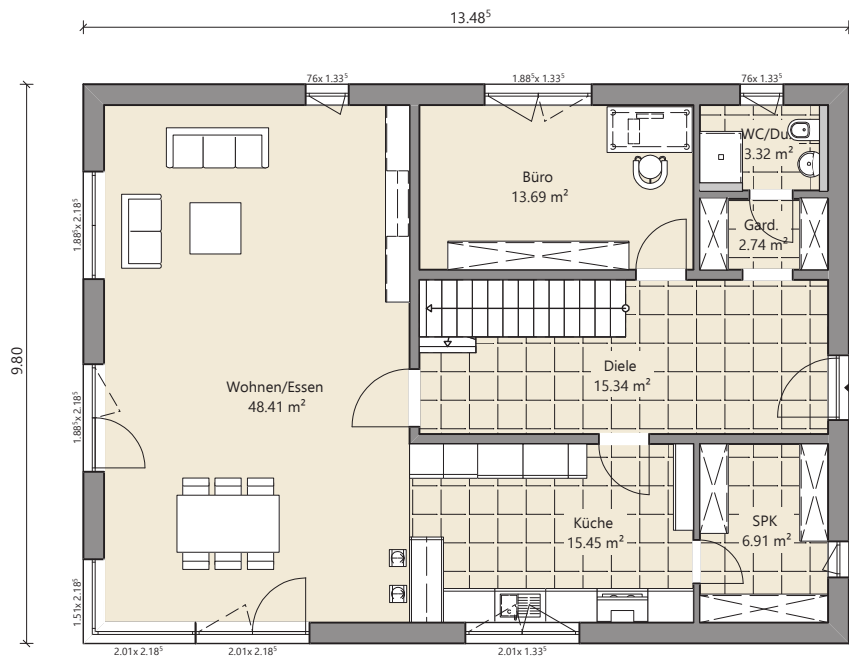


Abbildungen zeigen Sonderausstattungen

Stadtvilla 210

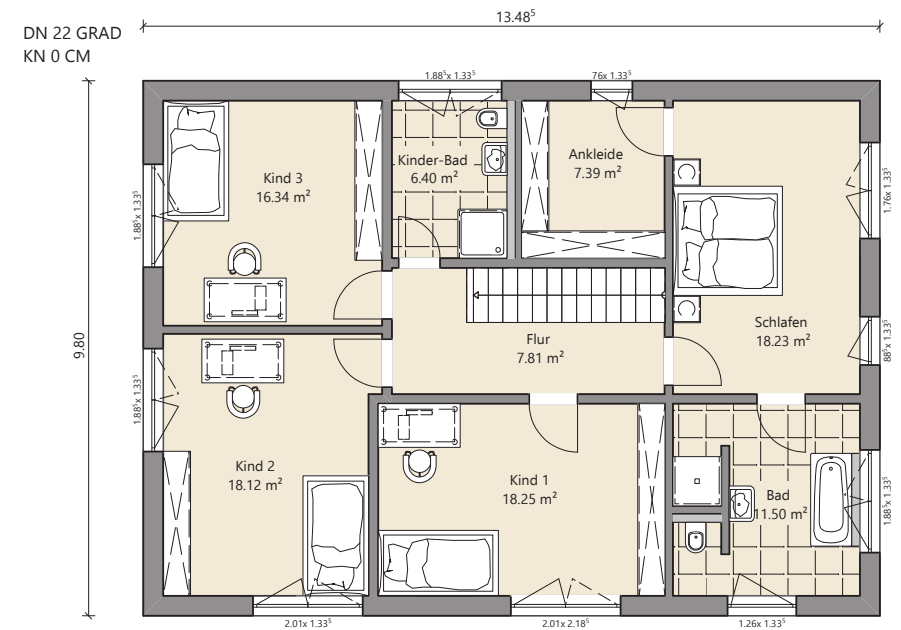
Hausgröße:	ca. 13,485 x 9,80 m
Dachform:	Walmdach
Dachneigung:	22 Grad
Kniestock:	ohne - 2 Vollgeschosse
Gesamte Wohnfläche:	ca. 209,90 m ²

Erdgeschoss



Wohnflächen	
• Wohn-/Esszimmer	ca. 48,41 m ²
• Küche	ca. 15,45 m ²
• Speisekammer	ca. 6,91 m ²
• Büro	ca. 13,69 m ²
• Diele	ca. 15,34 m ²
• WC	ca. 3,32 m ²
• Garderobe	ca. 2,74 m ²
• Erdgeschoss gesamt	ca. 105,86 m ²

Obergeschoss



Wohnflächen	
• Schlafzimmer	ca. 18,23 m ²
• Ankleide	ca. 7,39 m ²
• Kinderzimmer 1	ca. 18,25 m ²
• Kinderzimmer 2	ca. 18,12 m ²
• Kinderzimmer 3	ca. 16,34 m ²
• Flur	ca. 7,81 m ²
• Bad	ca. 11,50 m ²
• Kinder-Bad	ca. 6,40 m ²
• Obergeschoss gesamt	ca. 104,04 m ²