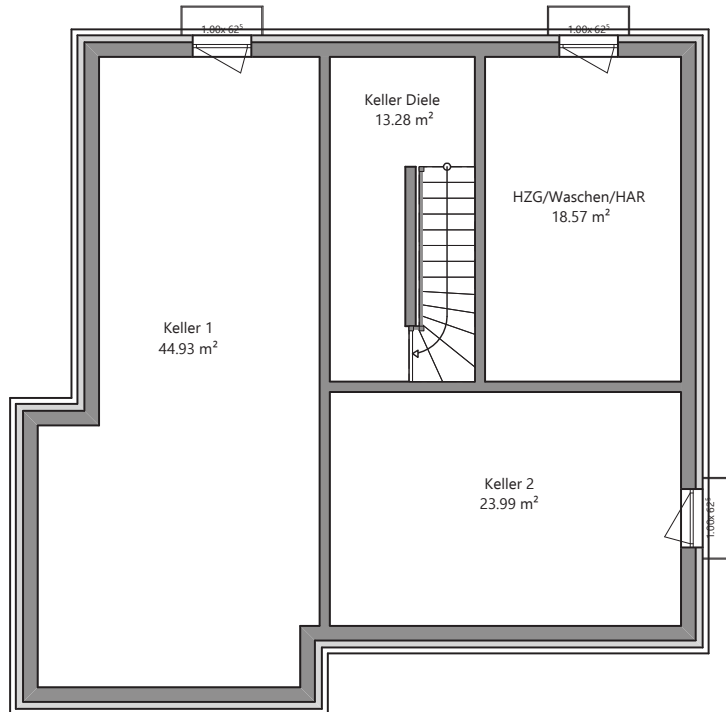


Alternativ mit Kellergeschoss statt einem Hauswirtschaftsraum



Nutzflächen	
• Keller 1	ca. 44,93 m ²
• Keller 2	ca. 23,99 m ²
• Heizungsraum	ca. 18,57 m ²
• Kellerdiele	ca. 13,28 m ²
• Kellergeschoss gesamt	ca. 100,77 m ²



Abbildungen zeigen Sonderausstattungen

Stadtvilla 185

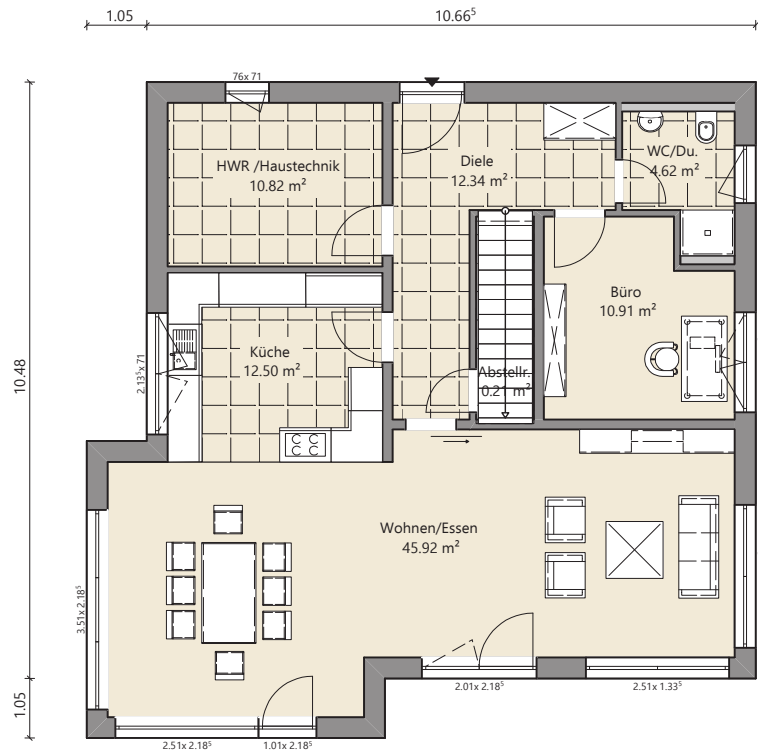
Hausgröße:	ca. 10,665 x 10,48 m
Dachform:	Walmdach
Dachneigung:	22 Grad
Kniestock:	ohne - 2 Vollgeschosse
Gesamte Wohnfläche:	ca. 184,77 m ²

Dörr Haus GmbH
Haimendorfer Straße 54 A
90571 Schwaig bei Nürnberg

Telefon 0911-395 79 90
Telefax 0911-395 79 957
E-Mail: info@doerr-haus.de
www.doerr-haus.de

Die Grundrisse sind nicht maßstabsgetreu, bitte orientieren Sie sich an den Maßketten.
Die Außenabmessungen beziehen sich auf die Ausführung mit Ziegelmauerwerk
(36,5 cm Wandstärke).

Erdgeschoss

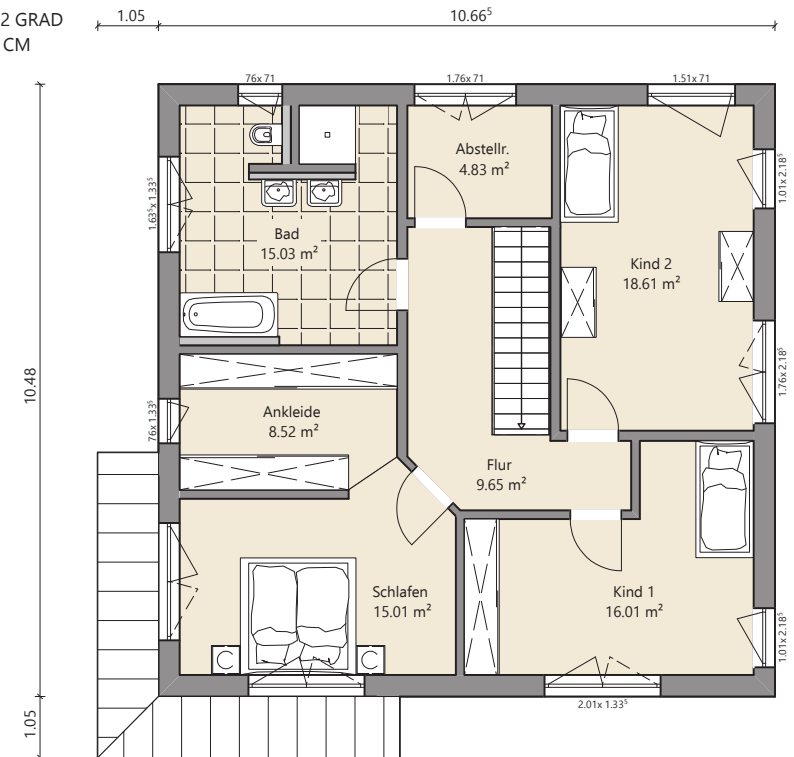


Wohnflächen

- Wohn-/Esszimmer ca. 45,92 m²
- Küche ca. 12,50 m²
- Büro ca. 10,91 m²
- Diele ca. 12,34 m²
- WC ca. 4,62 m²
- Hauswirtschaftsraum ca. 10,82 m²
- Erdgeschoss gesamt ca. 97,11 m²

Obergeschoss

DN 22 GRAD
KN 0 CM



Wohnflächen

- Schlafzimmer ca. 15,01 m²
- Ankleide ca. 8,52 m²
- Kinderzimmer 1 ca. 16,01 m²
- Kinderzimmer 2 ca. 18,61 m²
- Flur ca. 9,65 m²
- Bad ca. 15,03 m²
- Abstellraum ca. 4,83 m²
- Obergeschoss gesamt ca. 87,66 m²