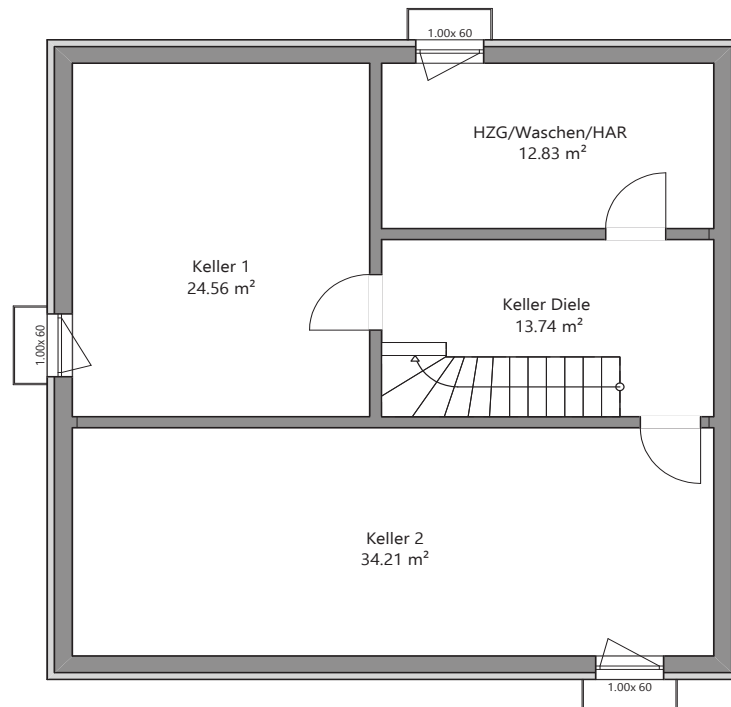


Kellergeschoss



Nutzflächen	
• Keller 1	ca. 24,56 m ²
• Keller 2	ca. 34,21 m ²
• Heizungsraum	ca. 12,83 m ²
• Kellerdiele	ca. 13,74 m ²
• Kellergeschoss gesamt	ca. 85,34 m ²

Dörr Haus GmbH
Haimendorfer Straße 54 A
90571 Schwaig bei Nürnberg

Telefon 0911-395 79 90
Telefax 0911-395 79 957
E-Mail: info@doerr-haus.de
www.doerr-haus.de

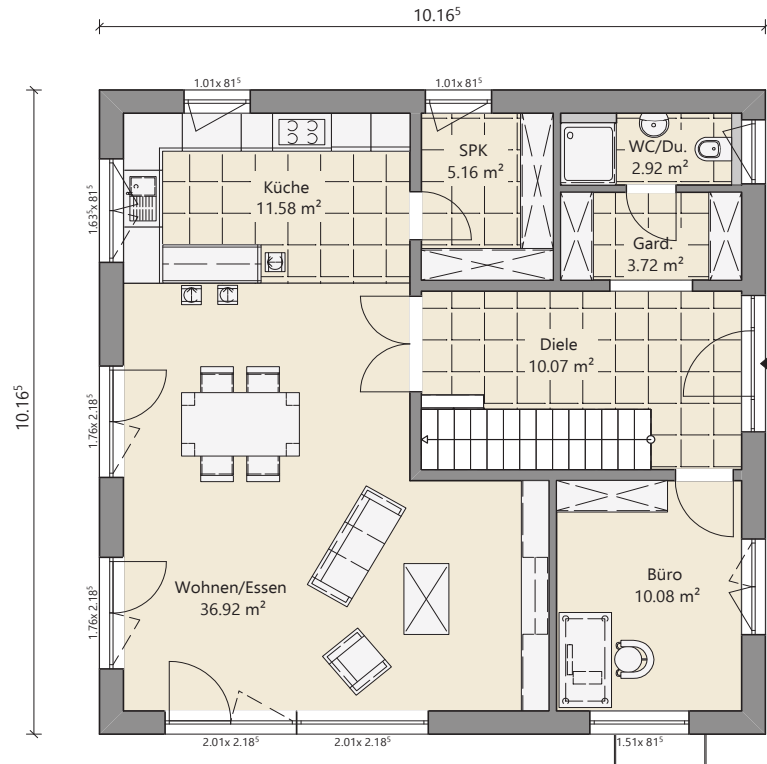


Abbildungen zeigen Sonderausstattungen

Stadtvilla 160

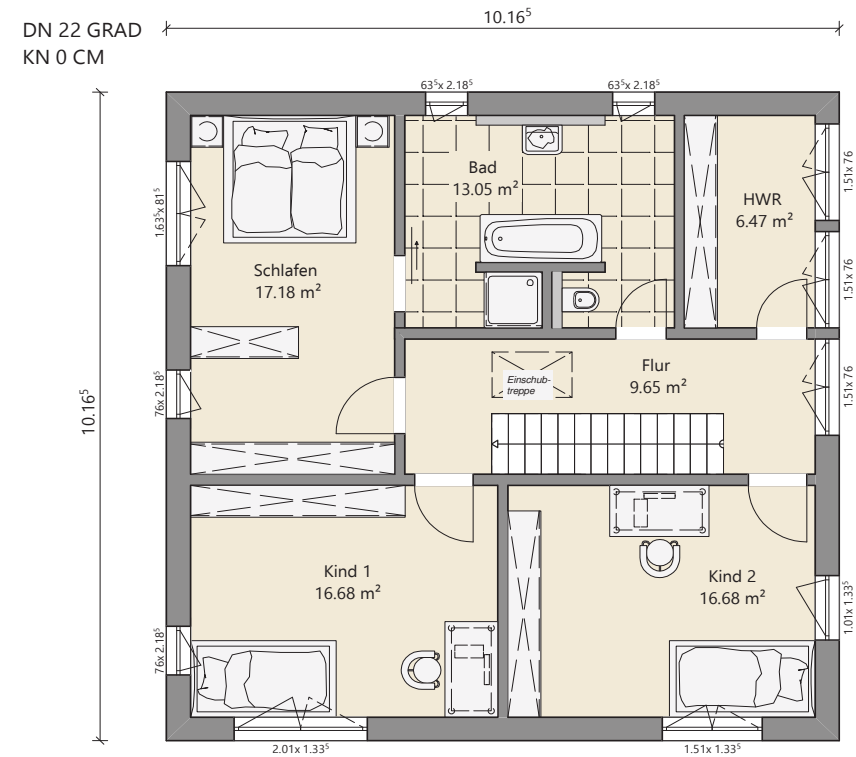
Hausgröße:	ca. 10,165 x 10,165 m
Dachform:	Walmdach
Dachneigung:	22 Grad
Kniestock:	ohne - 2 Vollgeschosse
Gesamte Wohnfläche:	ca. 160,16 m ²

Erdgeschoss



Wohnflächen	
• Wohn-/Esszimmer	ca. 36,92 m ²
• Küche	ca. 11,58 m ²
• Speisekammer	ca. 5,16 m ²
• Büro	ca. 10,08 m ²
• Diele	ca. 10,07 m ²
• WC	ca. 2,92 m ²
• Garderobe	ca. 3,72 m ²
• Erdgeschoss gesamt	ca. 80,45 m ²

Obergeschoss



Wohnflächen	
• Schlafzimmer	ca. 17,18 m ²
• Kinderzimmer 1	ca. 16,68 m ²
• Kinderzimmer 2	ca. 16,68 m ²
• Flur	ca. 9,65 m ²
• Bad	ca. 13,05 m ²
• Hauswirtschaftsraum	ca. 6,47 m ²
• Obergeschoss gesamt	ca. 79,71 m ²