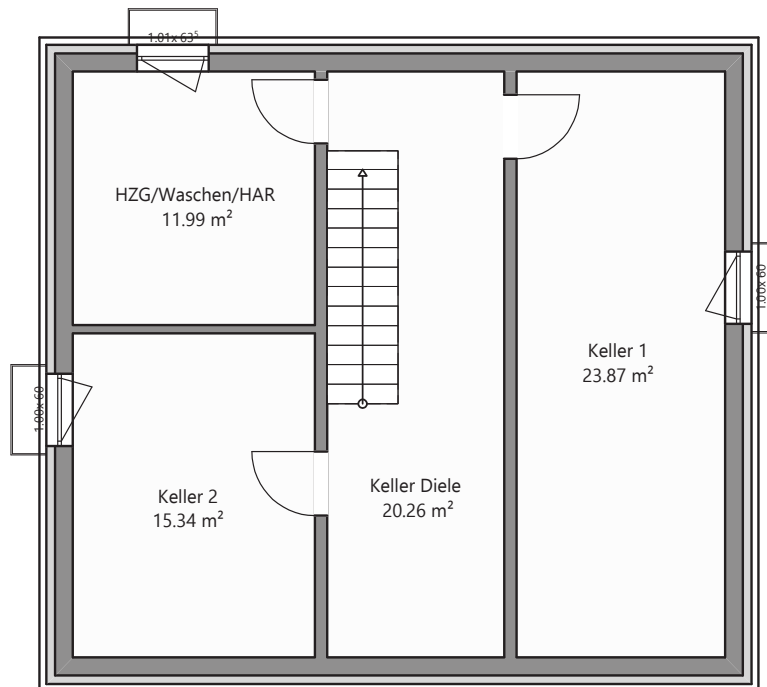


Kellergeschoss



Nutzflächen	
• Keller 1	ca. 23,87 m ²
• Keller 2	ca. 15,34 m ²
• Heizungsraum	ca. 11,99 m ²
• Kellerdiele	ca. 20,26 m ²
• Kellergeschoss gesamt	ca. 71,46 m ²



Abbildungen zeigen Sonderausstattungen

Stadtvilla 136

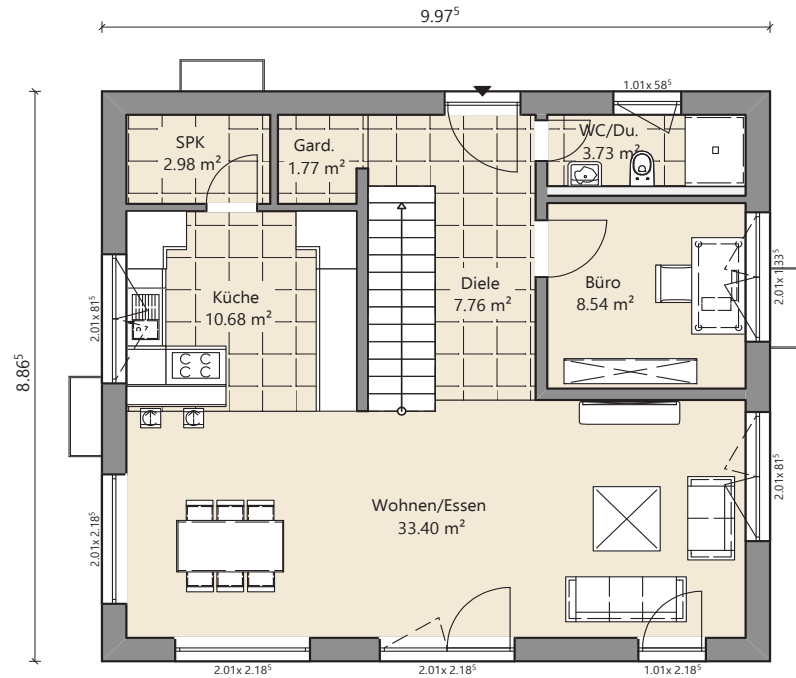
Hausgröße:	ca. 9,975 x 8,865 m
Dachform:	Walmdach
Dachneigung:	22 Grad
Kniestock:	ohne - 2 Vollgeschosse
Gesamte Wohnfläche:	ca. 136,27 m ²

Dörr Haus GmbH
Haimendorfer Straße 54 A
90571 Schwaig bei Nürnberg

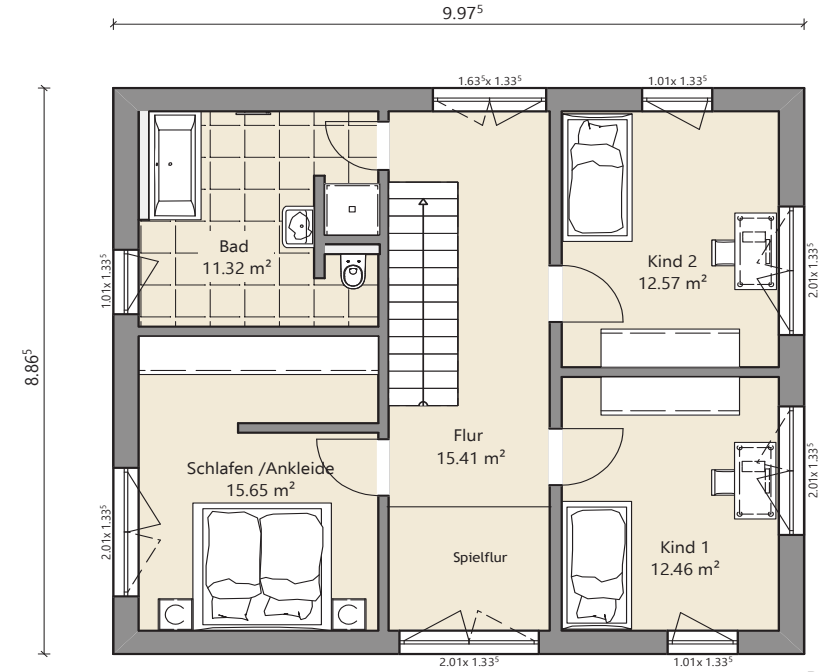
Telefon 0911-395 79 90
Telefax 0911-395 79 957
E-Mail: info@doerr-haus.de
www.doerr-haus.de

Die Grundrisse sind nicht maßstabsgetreu, bitte orientieren Sie sich an den Maßketten.
Die Außenabmessungen beziehen sich auf die Ausführung mit Ziegelmauerwerk
(36,5 cm Wandstärke).

Erdgeschoss



Obergeschoss



DN 22 GRAD
KN 0 CM



Wohnflächen

- Wohn-/Esszimmer ca. 33,40 m²
- Küche ca. 10,68 m²
- Speisekammer ca. 2,98 m²
- Büro ca. 8,54 m²
- Diele ca. 7,76 m²
- WC ca. 3,73 m²
- Garderobe ca. 1,77 m²
- Erdgeschoss gesamt ca. 68,86 m²



Wohnflächen

- Schlafzimmer/Ankleide ca. 15,65 m²
- Kinderzimmer 1 ca. 12,46 m²
- Kinderzimmer 2 ca. 12,57 m²
- Flur ca. 15,41 m²
- Bad ca. 11,32 m²
- Obergeschoss gesamt ca. 67,41 m²