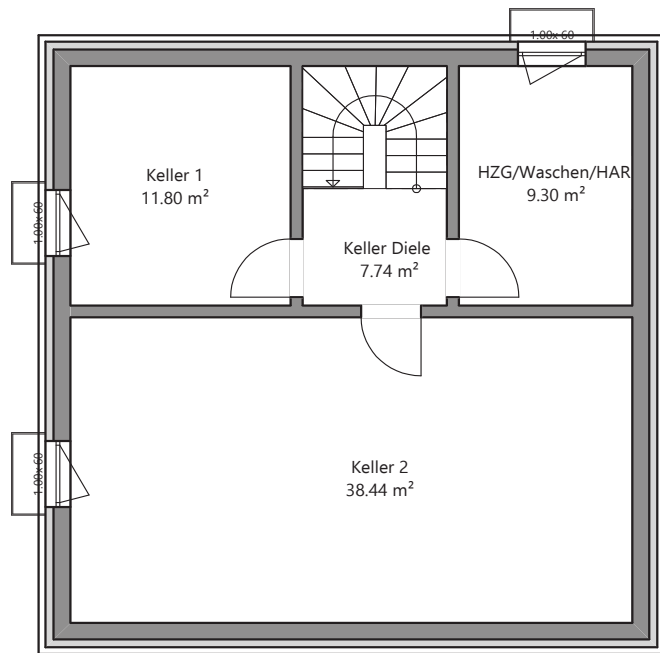


## Kellergeschoss



Nutzflächen	
• Keller 1	ca. 11,80 m <sup>2</sup>
• Keller 2	ca. 38,44 m <sup>2</sup>
• Heizungsraum	ca. 9,30 m <sup>2</sup>
• Kellerdiele	ca. 7,74 m <sup>2</sup>
• Kellergeschoss gesamt	ca. 67,28 m <sup>2</sup>



Abbildungen zeigen Sonderausstattungen

# Stadtvilla 127

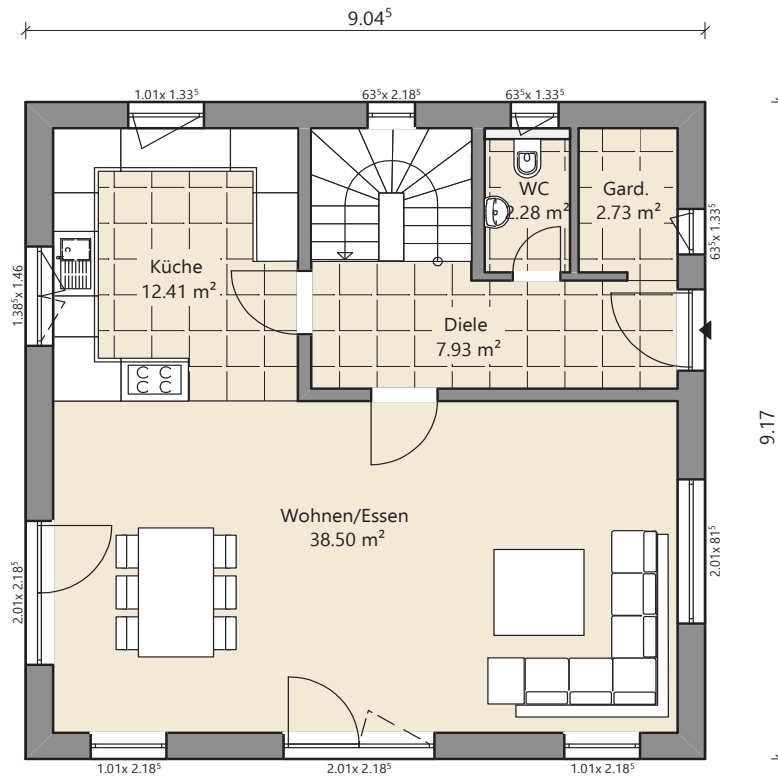

Hausgröße:	ca. 9,045 x 9,17 m
Dachform:	Walmdach
Dachneigung:	22 Grad
Kniestock:	ohne - 2 Vollgeschosse
Gesamte Wohnfläche:	ca. 126,75 m <sup>2</sup>

Dörr Haus GmbH  
Haimendorfer Straße 54 A  
90571 Schwaig bei Nürnberg

Telefon 0911-395 79 90  
Telefax 0911-395 79 957  
E-Mail: info@doerr-haus.de  
www.doerr-haus.de

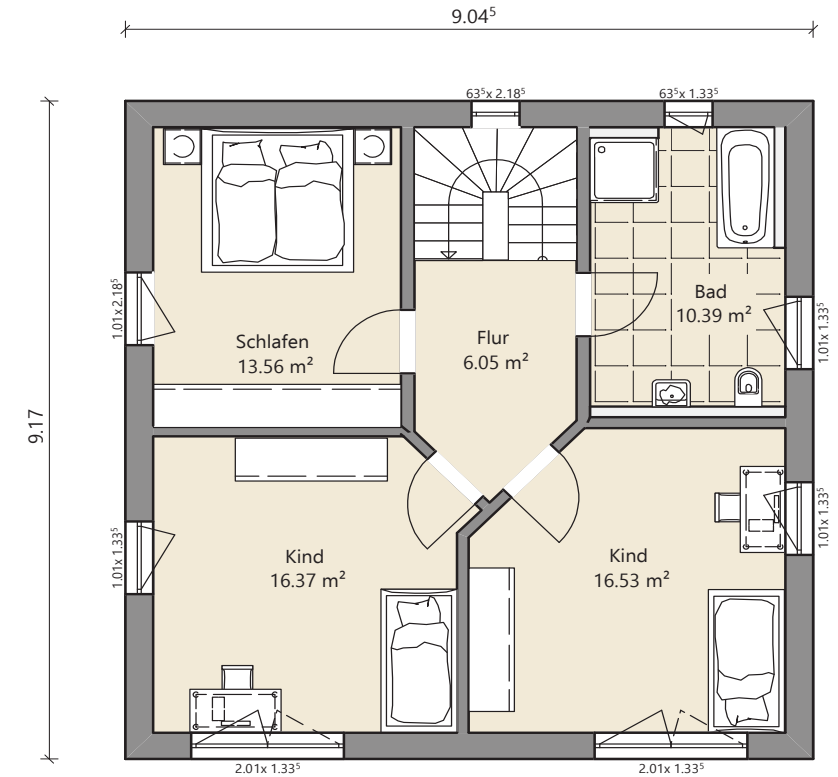

Die Grundrisse sind nicht maßstabsgetreu, bitte orientieren Sie sich an den Maßketten.  
Die Außenabmessungen beziehen sich auf die Ausführung mit Ziegelmauerwerk  
(36,5 cm Wandstärke).

## Erdgeschoss

Wohnflächen	
• Wohn-/Esszimmer	ca. 38,50 m <sup>2</sup>
• Küche	ca. 12,41 m <sup>2</sup>
• Diele	ca. 7,93 m <sup>2</sup>
• WC	ca. 2,28 m <sup>2</sup>
• Garderobe	ca. 2,73 m <sup>2</sup>
• Erdgeschoss gesamt	ca. 63,85 m <sup>2</sup>

## Obergeschoss

Wohnflächen	
• Schlafzimmer	ca. 13,56 m <sup>2</sup>
• Kinderzimmer 1	ca. 16,37 m <sup>2</sup>
• Kinderzimmer 2	ca. 16,53 m <sup>2</sup>
• Flur	ca. 6,05 m <sup>2</sup>
• Bad	ca. 10,39 m <sup>2</sup>
• Obergeschoss gesamt	ca. 62,90 m <sup>2</sup>