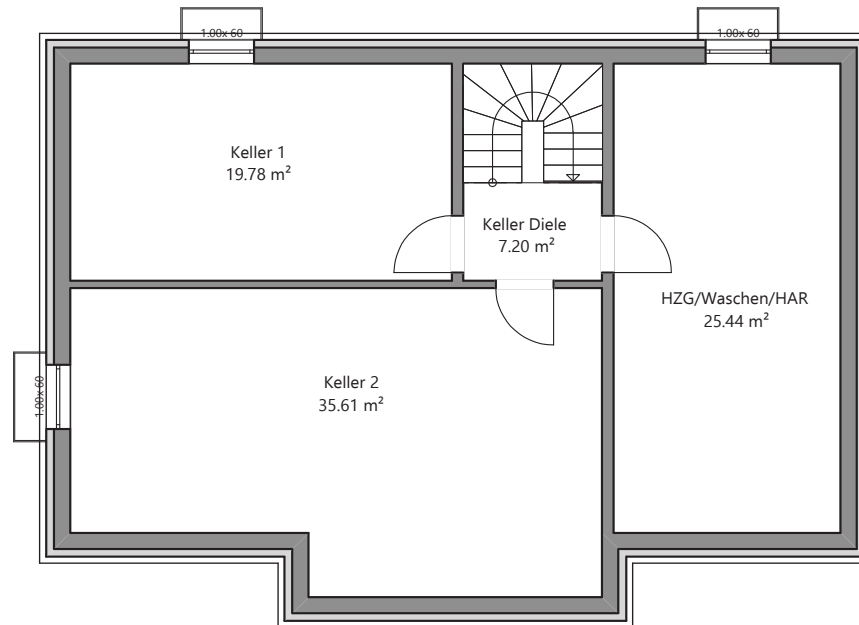


Kellergeschoss



Nutzflächen	
• Keller 1	ca. 19,78 m ²
• Keller 2	ca. 35,61 m ²
• Heizungsraum	ca. 25,44 m ²
• Kellerdiele	ca. 7,20 m ²
• Kellergeschoss gesamt	ca. 88,03 m ²



Abbildungen zeigen Sonderausstattungen

Stadthaus 161

Hausgröße:	ca. 12,55 x 8,05 m
Dachform:	Satteldach
Dachneigung:	22 Grad
Kniestock:	ohne - 2 Vollgeschosse
Gesamte Wohnfläche:	ca. 160,52 m ²

Dörr Haus GmbH
Haimendorfer Straße 54 A
90571 Schwaig bei Nürnberg

Telefon 0911-395 79 90
Telefax 0911-395 79 957
E-Mail: info@doerr-haus.de
www.doerr-haus.de

Die Grundrisse sind nicht maßstabsgetreu, bitte orientieren Sie sich an den Maßketten.
Die Außenabmessungen beziehen sich auf die Ausführung mit Ziegelmauerwerk
(36,5 cm Wandstärke).

