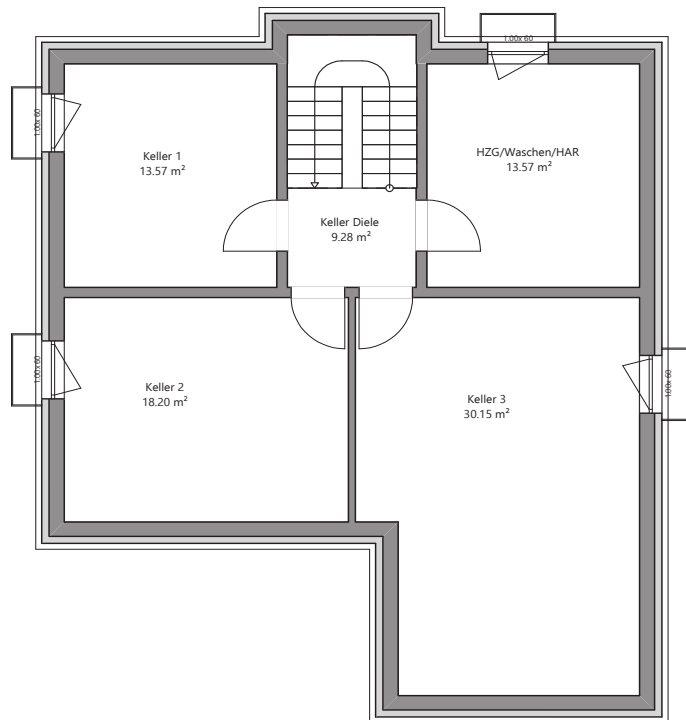


Kellergeschoss



Nutzflächen	
• Keller 1	ca. 13,57 m ²
• Keller 2	ca. 18,20 m ²
• Keller 3	ca. 30,15 m ²
• Heizungsraum	ca. 13,57 m ²
• Kellerdiele	ca. 9,28 m ²
• Kellergeschoss gesamt	ca. 84,77 m ²

Dörr Haus GmbH
Haimendorfer Straße 54 A
90571 Schwaig bei Nürnberg

Telefon 0911-395 79 90
Telefax 0911-395 79 957
E-Mail: info@doerr-haus.de
www.doerr-haus.de

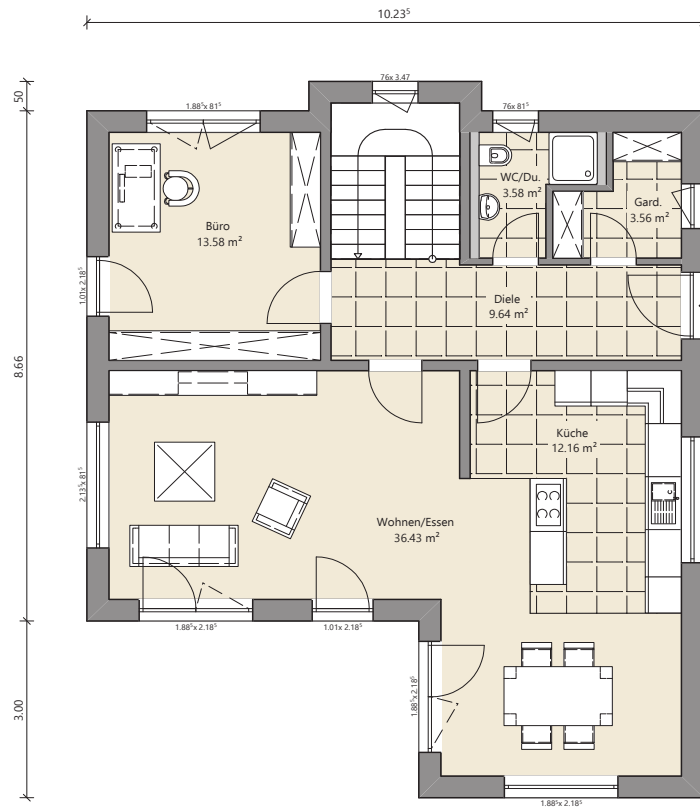


Abbildungen zeigen Sonderausstattungen

Stadthaus 145

Hausgröße:	ca. 10,235 x 8,66 m
Dachform:	Satteldach
Dachneigung:	22 Grad
Kniestock:	ohne - 2 Vollgeschosse
Gesamte Wohnfläche:	ca. 145,14 m ²

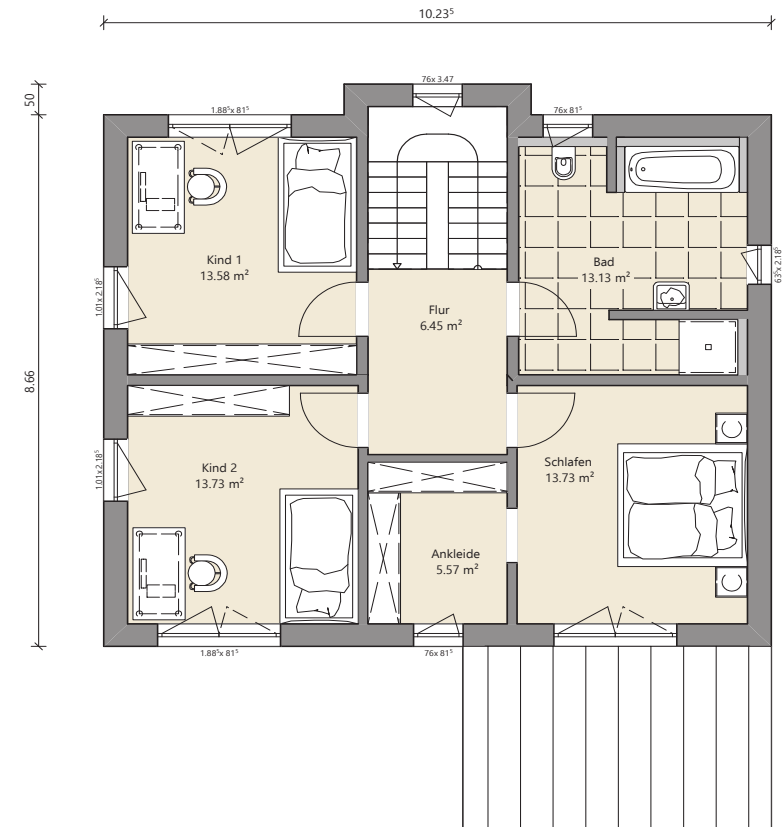
Erdgeschoss



Wohnflächen

- Wohn-/Esszimmer ca. 36,43 m²
- Küche ca. 12,16 m²
- Büro ca. 13,58 m²
- Diele ca. 9,64 m²
- WC ca. 3,58 m²
- Garderobe ca. 3,56 m²
- Erdgeschoss gesamt ca. 78,95 m²

Obergeschoss



Wohnflächen

- Schlafzimmer ca. 13,73 m²
- Ankleide ca. 5,57 m²
- Kinderzimmer 1 ca. 13,58 m²
- Kinderzimmer 2 ca. 13,73 m²
- Flur ca. 6,45 m²
- Bad ca. 13,13 m²
- Obergeschoss gesamt ca. 66,19 m²