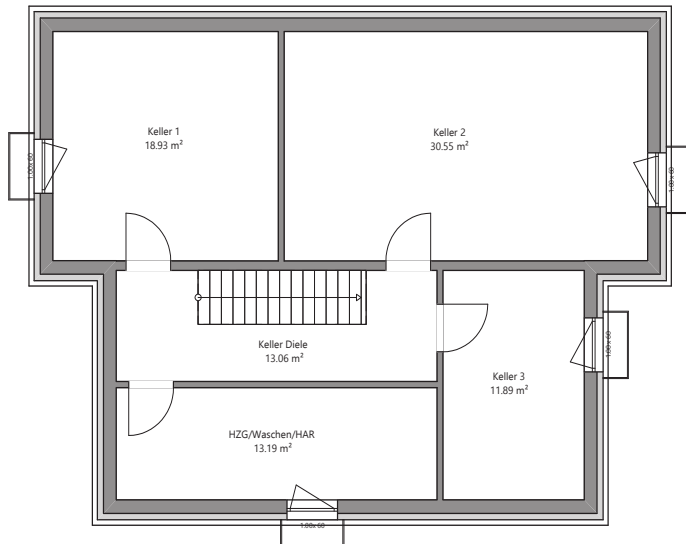


Kellergeschoss



Abbildungen zeigen Sonderausstattungen



Nutzflächen	
• Keller 1	ca. 18,93 m ²
• Keller 2	ca. 30,55 m ²
• Keller 3	ca. 11,89 m ²
• Heizungsraum	ca. 13,19 m ²
• Kellerdiele	ca. 13,06 m ²
• Kellergeschoss gesamt	ca. 87,62 m ²

Pulldach 167

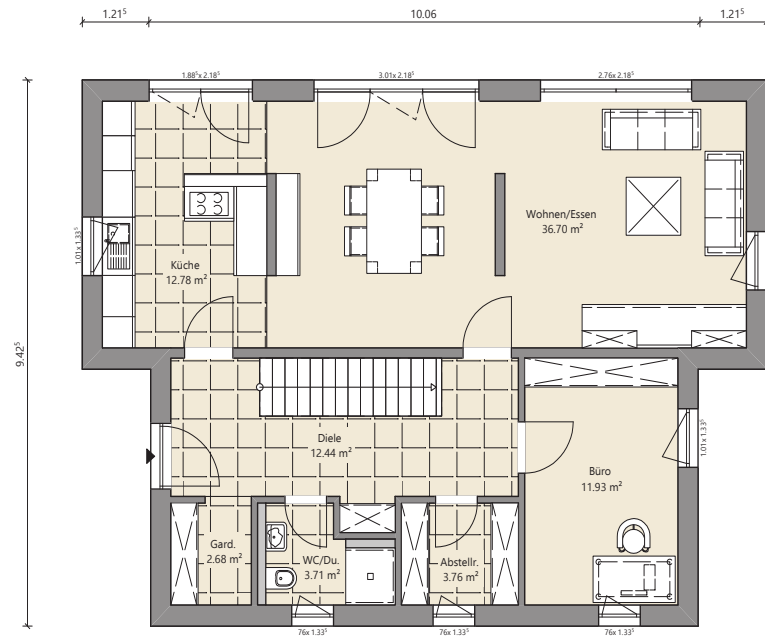
Hausgröße:	ca. 10,06 x 9,425 m
Dachform:	versetztes Pulldach
Dachneigung:	22 Grad
Kniestock:	50 cm
Gesamte Wohnfläche:	ca. 167,38 m ²

Dörr Haus GmbH
Haimendorfer Straße 54 A
90571 Schwaig bei Nürnberg

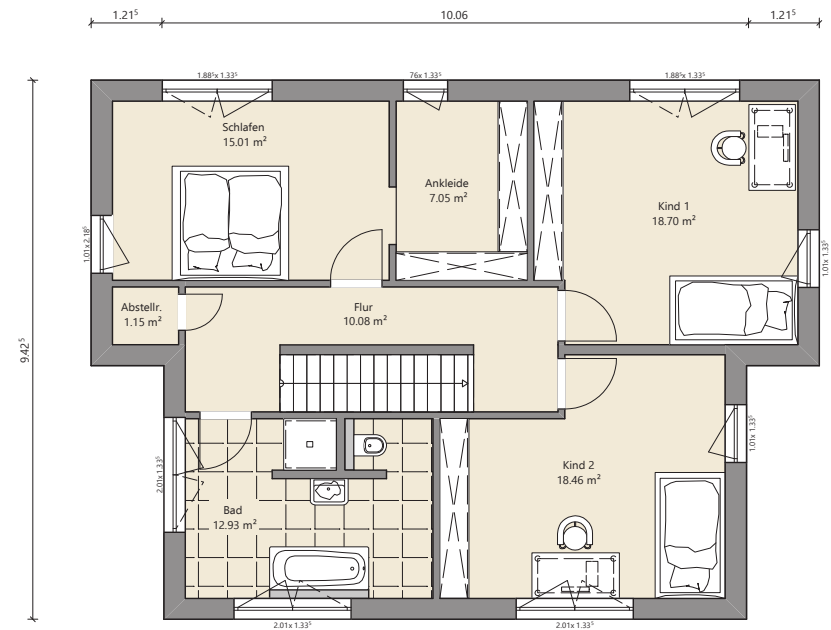
Telefon 0911-395 79 90
Telefax 0911-395 79 957
E-Mail: info@doerr-haus.de
www.doerr-haus.de

Die Grundrisse sind nicht maßstabsgetreu, bitte orientieren Sie sich an den Maßketten.
Die Außenabmessungen beziehen sich auf die Ausführung mit Ziegelmauerwerk
(36,5 cm Wandstärke).

Erdgeschoss



Obergeschoss



Wohnflächen

- Wohn-/Esszimmer ca. 36,70 m²
- Küche ca. 12,78 m²
- Büro ca. 11,93 m²
- Diele ca. 12,44 m²
- WC ca. 3,71 m²
- Garderobe ca. 2,68 m²
- Abstellraum ca. 3,76 m²
- Erdgeschoss gesamt ca. 84,00 m²



Wohnflächen

- Schlafzimmer ca. 15,01 m²
- Ankleide ca. 7,05 m²
- Kinderzimmer 1 ca. 18,70 m²
- Kinderzimmer 2 ca. 18,46 m²
- Flur ca. 10,08 m²
- Bad ca. 12,93 m²
- Abstellraum ca. 1,15 m²
- Obergeschoss gesamt ca. 83,38 m²