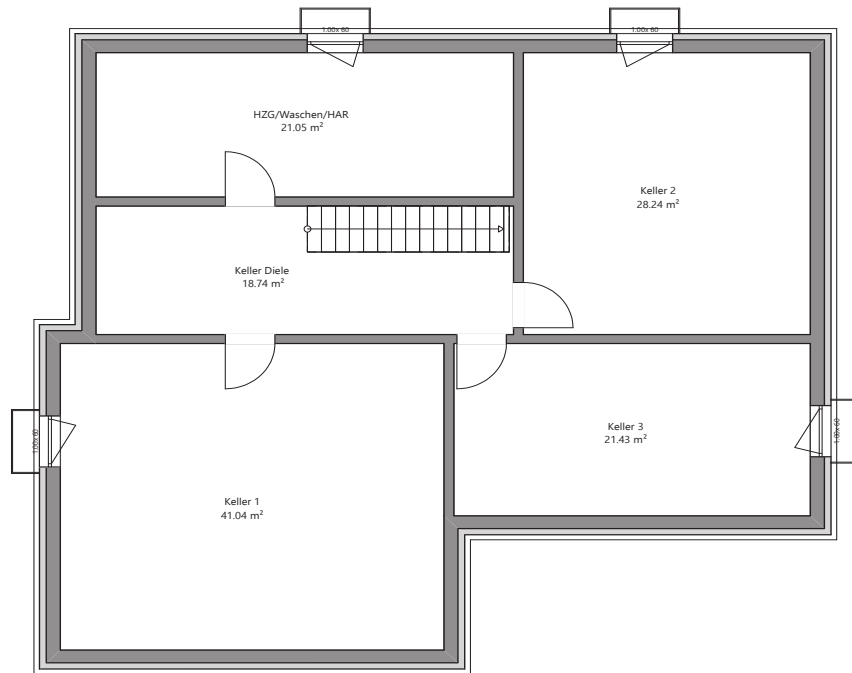


Kellergeschoss



Abbildungen zeigen Sonderausstattungen

Kubus 233



Nutzflächen	
• Keller 1	ca. 41,04 m ²
• Keller 2	ca. 28,24 m ²
• Keller 3	ca. 21,43 m ²
• Heizungsraum	ca. 21,05 m ²
• Kellerdiele	ca. 18,74 m ²
• Kellergeschoss gesamt	ca. 130,50 m ²

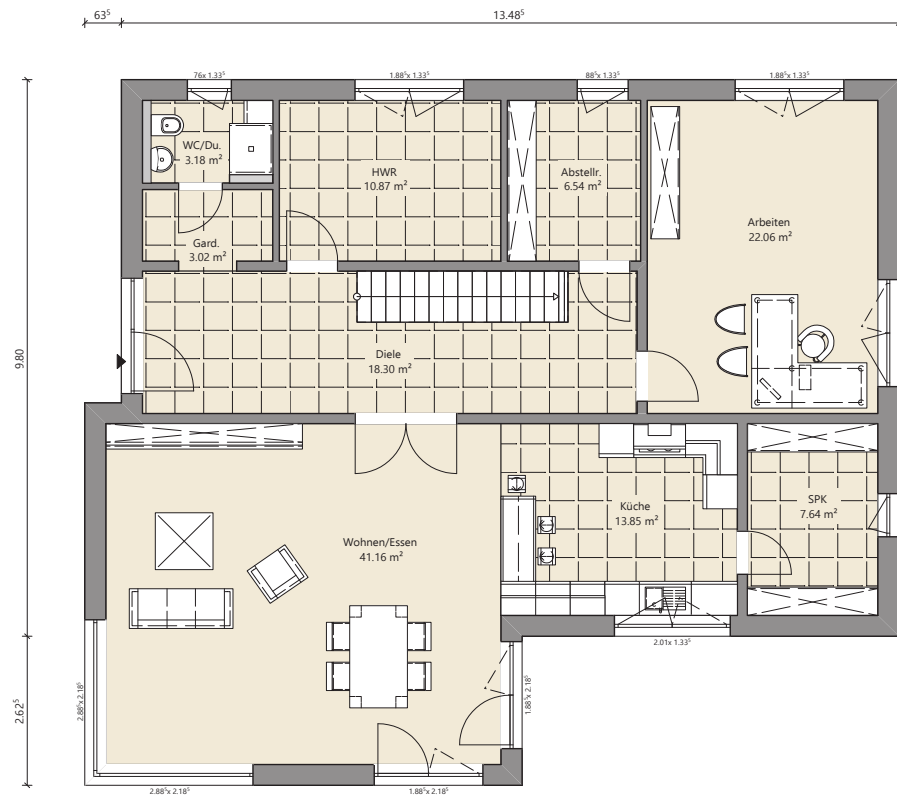
Hausgröße:	ca. 13,485 x 9,80 m
Dachform:	Flachdach
Dachneigung:	0 Grad
Kniestock:	ohne - 2 Vollgeschosse
Gesamte Wohnfläche:	ca. 232,83 m ²

Dörr Haus GmbH
Haimendorfer Straße 54 A
90571 Schwaig bei Nürnberg

Telefon 0911-395 79 90
Telefax 0911-395 79 957
E-Mail: info@doerr-haus.de
www.doerr-haus.de

Die Grundrisse sind nicht maßstabsgetreu, bitte orientieren Sie sich an den Maßketten.
Die Außenabmessungen beziehen sich auf die Ausführung mit Ziegelmauerwerk
(36,5 cm Wandstärke).

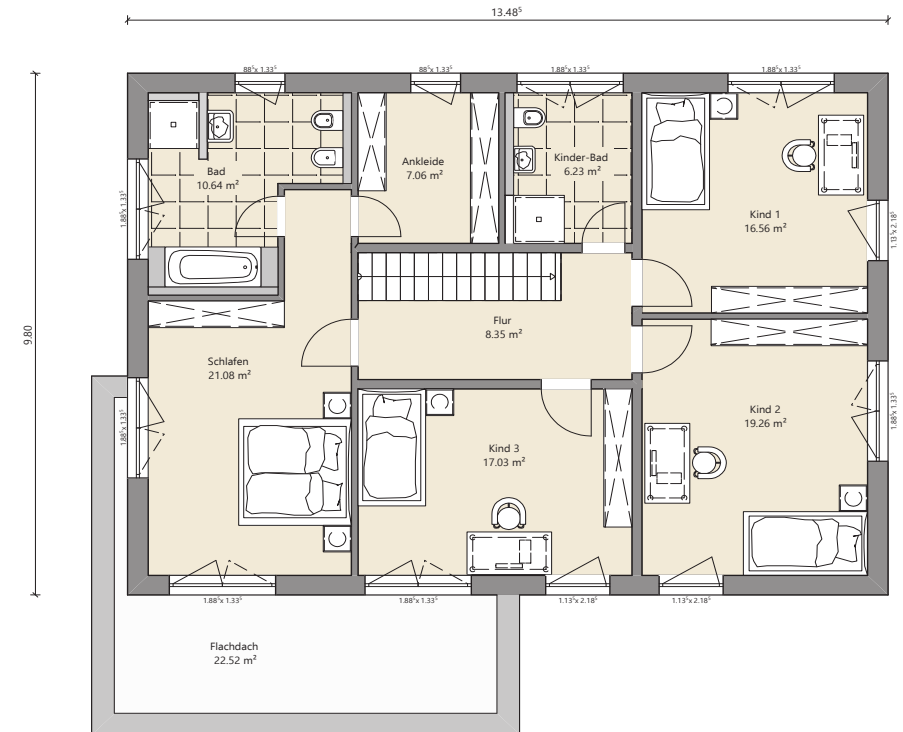
Erdgeschoss



Wohnflächen

• Wohn-/Esszimmer	ca. 41,16 m ²
• Küche	ca. 13,85 m ²
• Speisekammer	ca. 7,64 m ²
• Diele	ca. 18,30 m ²
• Arbeiten	ca. 22,06 m ²
• WC	ca. 3,18 m ²
• Garderobe	ca. 3,02 m ²
• Abstellraum	ca. 6,54 m ²
• Hauswirtschaftsraum	ca. 10,87 m ²
• Erdgeschoss gesamt	ca. 126,62 m ²

Obergeschoss



Wohnflächen

• Schlafzimmer	ca. 21,08 m ²
• Ankleide	ca. 7,06 m ²
• Kinderzimmer 1	ca. 16,56 m ²
• Kinderzimmer 2	ca. 19,26 m ²
• Kinderzimmer 3	ca. 17,03 m ²
• Kinder-Bad	ca. 6,23 m ²
• Flur	ca. 8,35 m ²
• Bad	ca. 10,64 m ²
• Obergeschoss gesamt	ca. 106,21 m ²