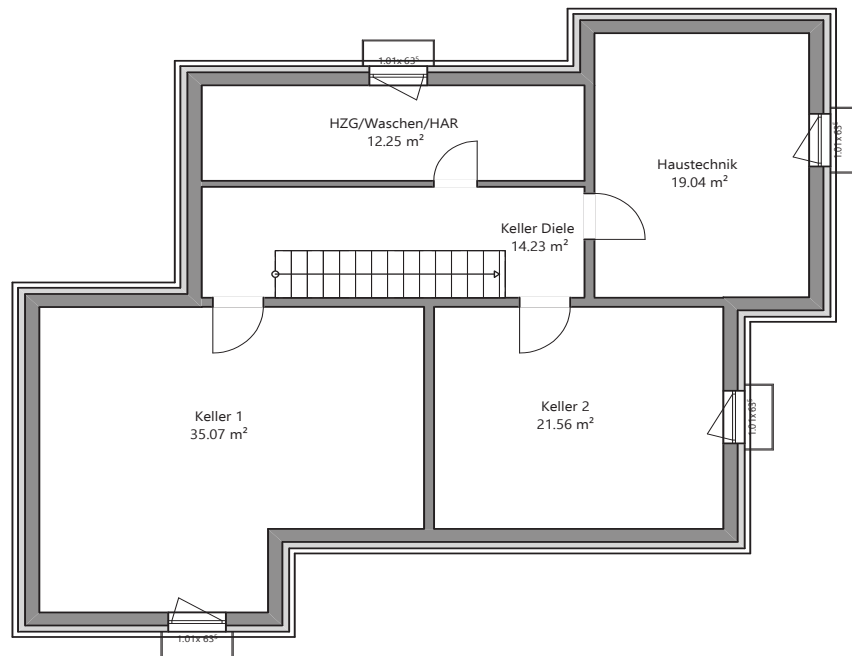


## Kellergeschoss



Nutzflächen	
• Keller 1	ca. 35,07 m <sup>2</sup>
• Keller 2	ca. 21,56 m <sup>2</sup>
• Heizungsraum	ca. 12,25 m <sup>2</sup>
• Haustechnik	ca. 19,04 m <sup>2</sup>
• Kellerdiele	ca. 14,23 m <sup>2</sup>
• Kellergeschoss gesamt	ca. 102,15 m <sup>2</sup>

Dörr Haus GmbH  
Haimendorfer Straße 54 A  
90571 Schwaig bei Nürnberg

Telefon 0911-395 79 90  
Telefax 0911-395 79 957  
E-Mail: info@doerr-haus.de  
www.doerr-haus.de



Abbildungen zeigen Sonderausstattungen

# Kubus 173

Hausgröße:	ca. 9,865 x 11,845 m
Dachform:	Flachdach
Dachneigung:	0 Grad
Kniestock:	ohne - 2 Vollgeschosse
Gesamte Wohnfläche:	ca. 173,31 m <sup>2</sup>

