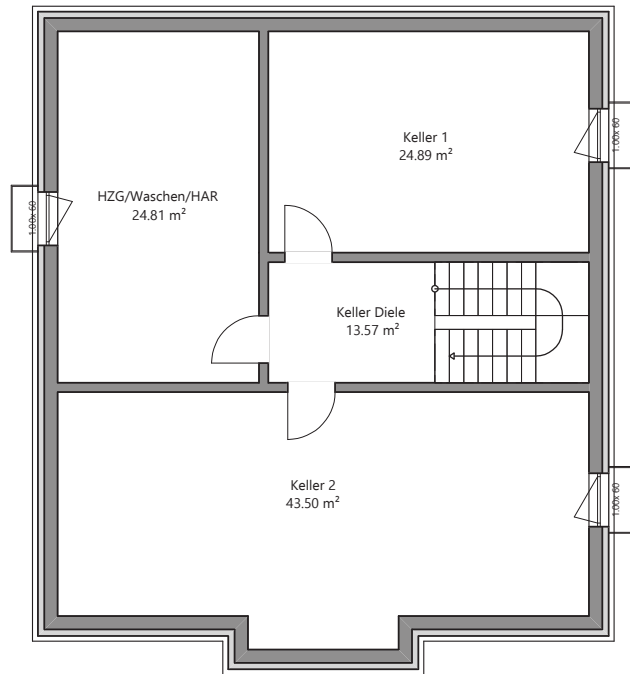


## Kellergeschoss



Nutzflächen	
• Keller 1	ca. 24,89 m <sup>2</sup>
• Keller 2	ca. 43,50 m <sup>2</sup>
• Heizungsraum	ca. 24,81 m <sup>2</sup>
• Kellerdiele	ca. 13,57 m <sup>2</sup>
• Kellergeschoss gesamt	ca. 106,77 m <sup>2</sup>



Abbildungen zeigen Sonderausstattungen

## Ambiente 183

Hausgröße:	ca. 10,69 x 12,315 m
Dachform:	Satteldach
Dachneigung:	45 Grad
Kniestock:	75 cm
Gesamte Wohnfläche:	ca. 182,75 m <sup>2</sup>

Dörr Haus GmbH  
Haimendorfer Straße 54 A  
90571 Schwaig bei Nürnberg

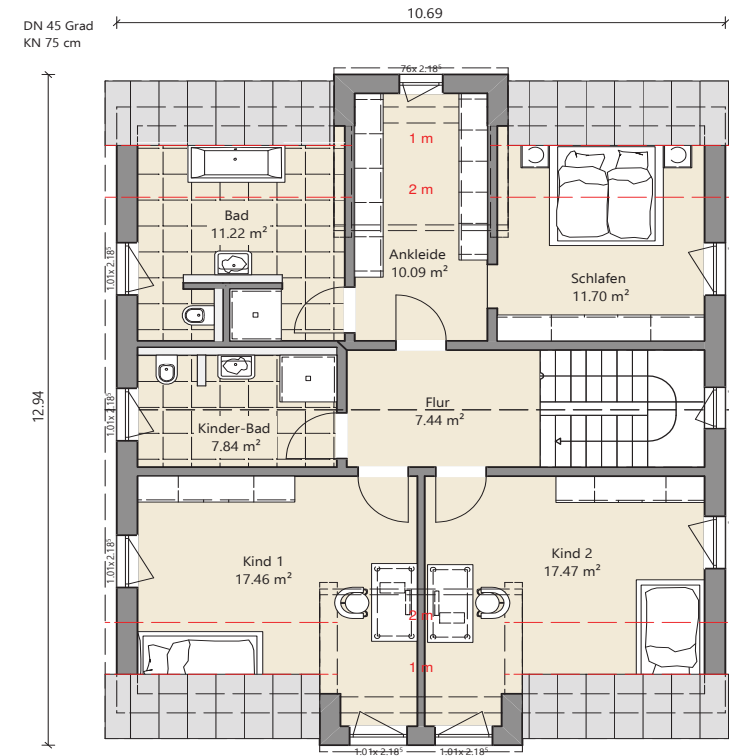
Telefon 0911-395 79 90  
Telefax 0911-395 79 957  
E-Mail: info@doerr-haus.de  
www.doerr-haus.de

## Erdgeschoss



Wohnflächen	
• Wohn-/Esszimmer	ca. 45,95 m <sup>2</sup>
• Küche	ca. 11,33 m <sup>2</sup>
• Speisekammer	ca. 2,46 m <sup>2</sup>
• Büro/Gast	ca. 15,77 m <sup>2</sup>
• Diele	ca. 16,41 m <sup>2</sup>
• WC	ca. 5,18 m <sup>2</sup>
• Garderobe	ca. 2,43 m <sup>2</sup>
• Erdgeschoss gesamt	ca. 99,53 m <sup>2</sup>

## Dachgeschoss



Wohnflächen	
• Schlafzimmer	ca. 11,70 m <sup>2</sup>
• Ankleide	ca. 10,09 m <sup>2</sup>
• Kinderzimmer 1	ca. 17,46 m <sup>2</sup>
• Kinderzimmer 2	ca. 17,47 m <sup>2</sup>
• Kinder-Bad	ca. 7,84 m <sup>2</sup>
• Flur	ca. 7,44 m <sup>2</sup>
• Bad	ca. 11,22 m <sup>2</sup>
• Dachgeschoss gesamt	ca. 83,22 m <sup>2</sup>