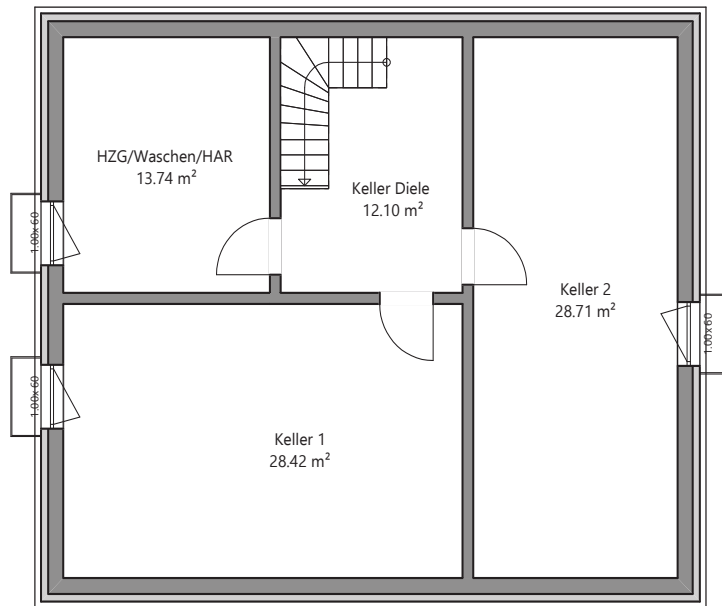


Kellergeschoss



Nutzflächen	
• Keller 1	ca. 28,42 m ²
• Keller 2	ca. 28,71 m ²
• Heizungsraum	ca. 13,74 m ²
• Kellerdiele	ca. 12,10 m ²
• Kellergeschoss gesamt	ca. 82,97 m ²



Abbildungen zeigen Sonderausstattungen

Ambiente 148

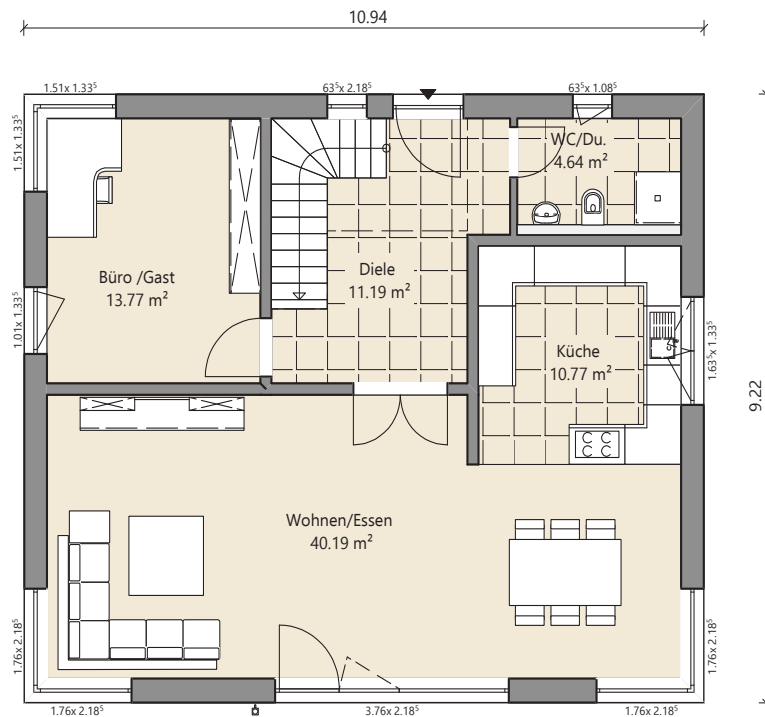
Hausgröße:	ca. 10,94 x 9,22 m
Dachform:	Satteldach
Dachneigung:	45 Grad
Kniestock:	75 cm
Gesamte Wohnfläche:	ca. 147,89 m ²

Dörr Haus GmbH
Haimendorfer Straße 54 A
90571 Schwaig bei Nürnberg

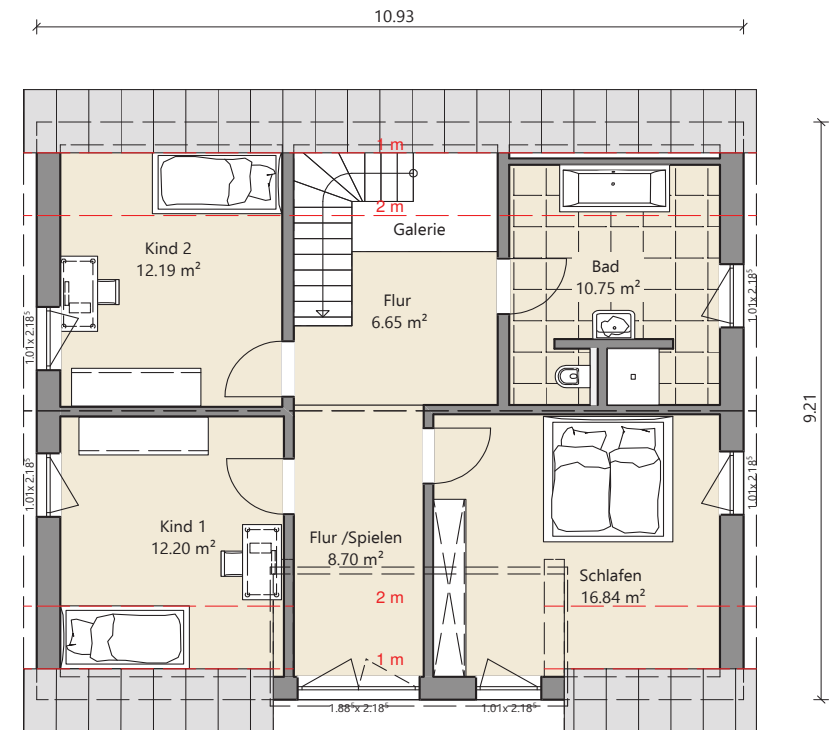
Telefon 0911-395 79 90
Telefax 0911-395 79 957
E-Mail: info@doerr-haus.de
www.doerr-haus.de

Die Grundrisse sind nicht maßstabsgetreu, bitte orientieren Sie sich an den Maßketten.
Die Außenabmessungen beziehen sich auf die Ausführung mit Ziegelmauerwerk
(36,5 cm Wandstärke).

Erdgeschoss



Dachgeschoss



Wohnflächen

- Wohn-/Esszimmer ca. 40,19 m²
- Küche ca. 10,77 m²
- Büro/Gast ca. 13,77 m²
- Diele ca. 11,19 m²
- WC ca. 4,64 m²
- Erdgeschoss gesamt ca. 80,56 m²



Wohnflächen

- Schlafzimmer ca. 16,84 m²
- Kinderzimmer 1 ca. 12,20 m²
- Kinderzimmer 2 ca. 12,19 m²
- Flur/Spielen ca. 8,70 m²
- Flur ca. 6,65 m²
- Bad ca. 10,75 m²
- Dachgeschoss gesamt ca. 67,33 m²