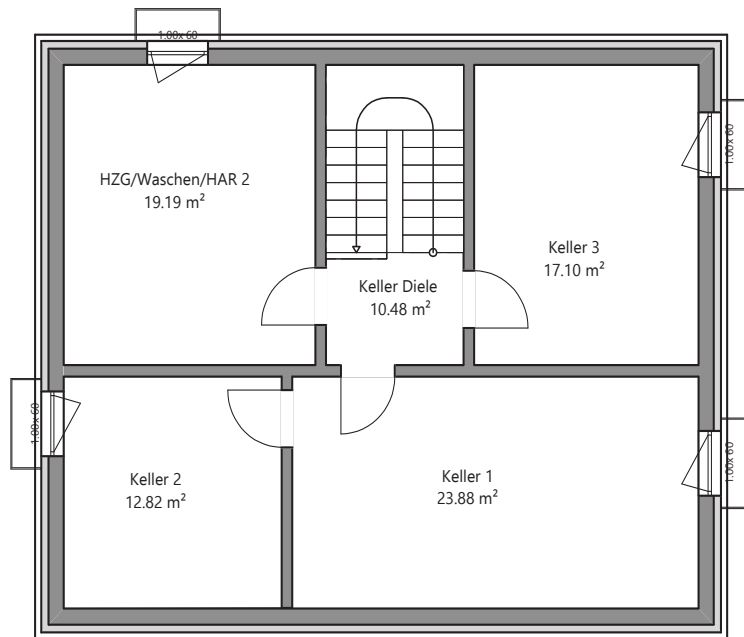


## Kellergeschoss



| Nutzflächen             |                          |
|-------------------------|--------------------------|
| • Keller 1              | ca. 23,88 m <sup>2</sup> |
| • Keller 2              | ca. 12,82 m <sup>2</sup> |
| • Keller 3              | ca. 17,10 m <sup>2</sup> |
| • Heizungsraum          | ca. 19,19 m <sup>2</sup> |
| • Kellerdiele           | ca. 10,48 m <sup>2</sup> |
| • Kellergeschoss gesamt | ca. 83,47 m <sup>2</sup> |

Dörr Haus GmbH  
Haimendorfer Straße 54 A  
90571 Schwaig bei Nürnberg

Telefon 0911-395 79 90  
Telefax 0911-395 79 957  
E-Mail: info@doerr-haus.de  
www.doerr-haus.de

Die Grundrisse sind nicht maßstabsgetreu, bitte orientieren Sie sich an den Maßketten.  
Die Außenabmessungen beziehen sich auf die Ausführung mit Ziegelmauerwerk  
(36,5 cm Wandstärke).

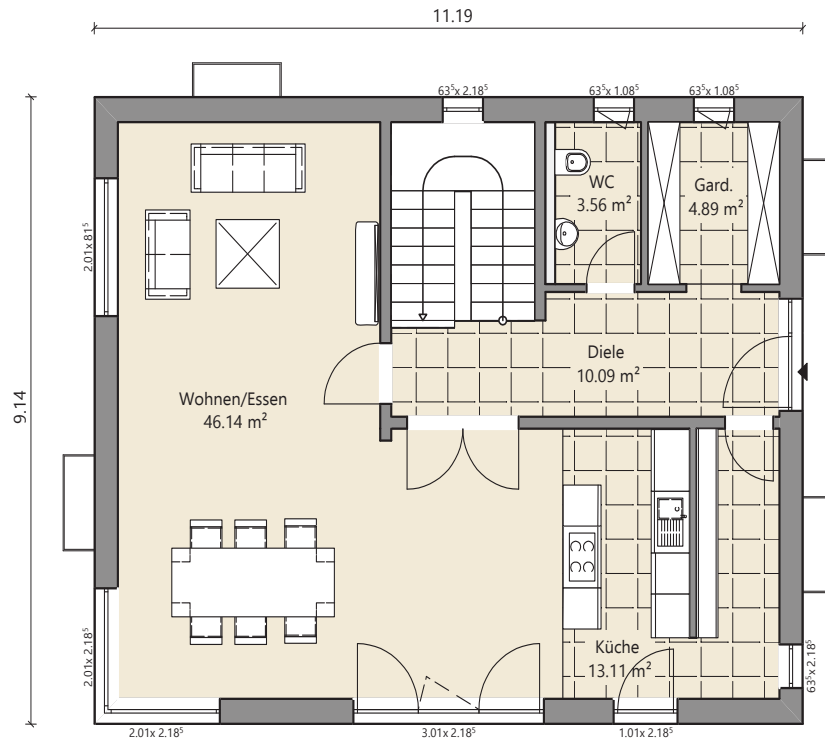


Abbildungen zeigen Sonderausstattungen

## Ambiente 144

|                     |                           |
|---------------------|---------------------------|
| Hausgröße:          | ca. 11,19 x 9,14 m        |
| Dachform:           | Satteldach                |
| Dachneigung:        | 45 Grad                   |
| Kniestock:          | 75 cm                     |
| Gesamte Wohnfläche: | ca. 143,82 m <sup>2</sup> |

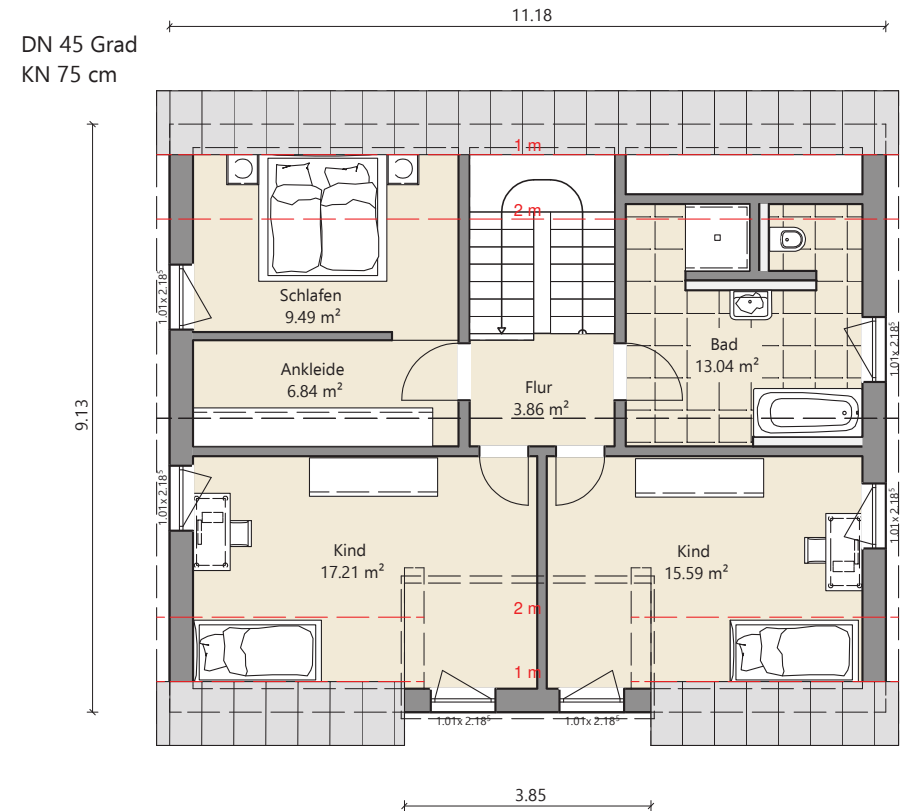
## Erdgeschoss



### Wohnflächen

- Wohn-/Esszimmer ca. 46,14 m<sup>2</sup>
- Küche ca. 13,11 m<sup>2</sup>
- Diele ca. 10,09 m<sup>2</sup>
- WC ca. 3,56 m<sup>2</sup>
- Garderobe ca. 4,89 m<sup>2</sup>
- Erdgeschoss gesamt ca. 77,79 m<sup>2</sup>

## Dachgeschoss



### Wohnflächen

- Schlafzimmer ca. 9,49 m<sup>2</sup>
- Ankleide ca. 6,84 m<sup>2</sup>
- Kinderzimmer 1 ca. 17,21 m<sup>2</sup>
- Kinderzimmer 2 ca. 15,59 m<sup>2</sup>
- Flur ca. 3,86 m<sup>2</sup>
- Bad ca. 13,04 m<sup>2</sup>
- Dachgeschoss gesamt ca. 66,03 m<sup>2</sup>